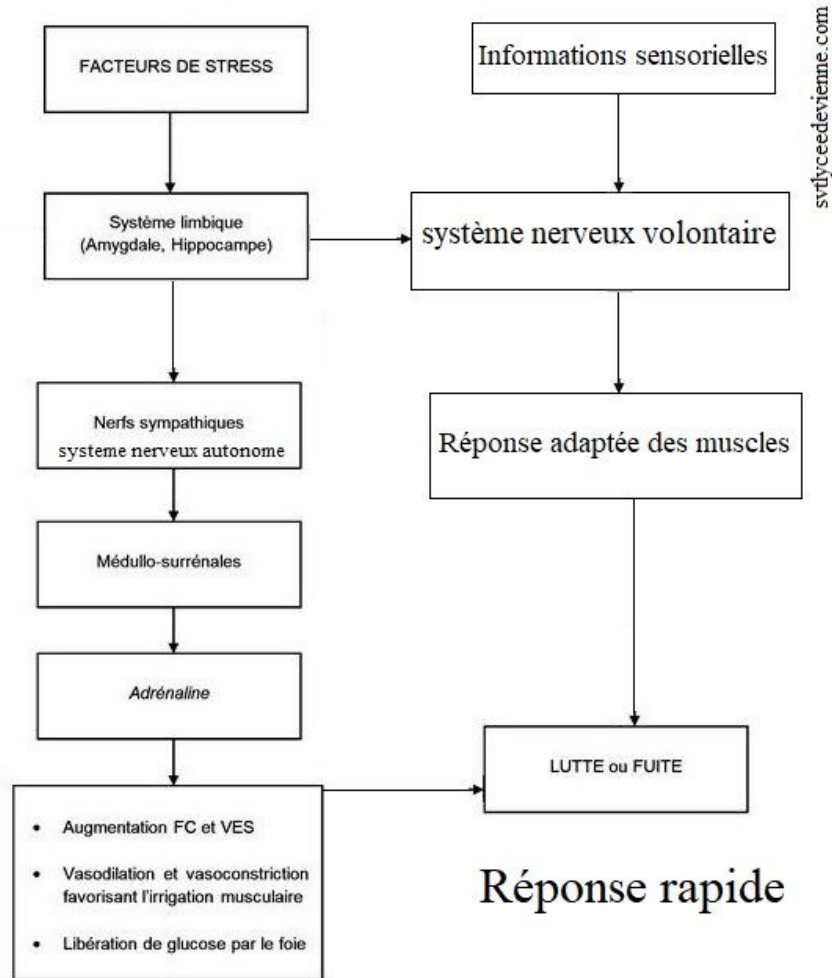


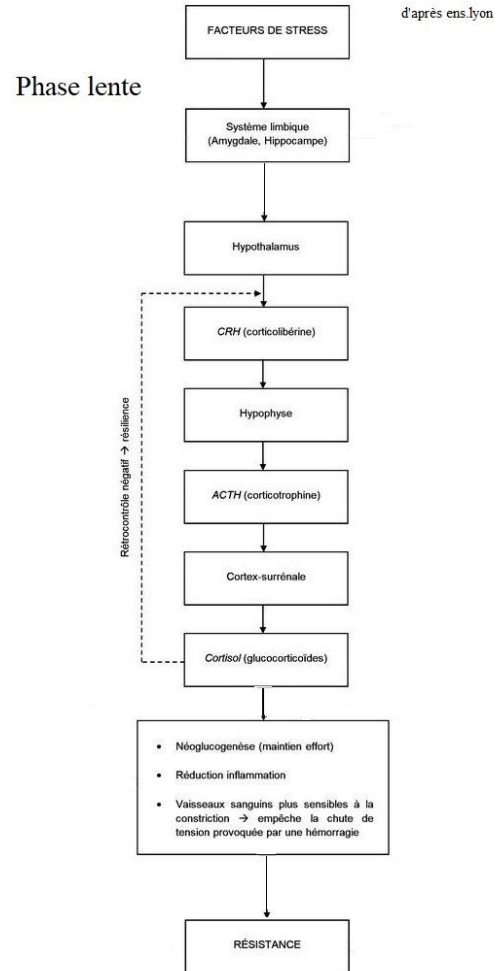
Chapitre 11 : Comportements et stress : vers une vision intégrée de l'organisme



Phase d'alarme en cas de stress aigu



Phase de résistance et de résilience lors d'un stress aigu



Stimulus
=
Agent
stresseur



Phase d'alarme :
Augmentation de la
fréquence cardiaque et
ventilatoire,
augmentation de la
glycémie, contraction
musculaire, dilatation
des pupilles,
redressement des poils

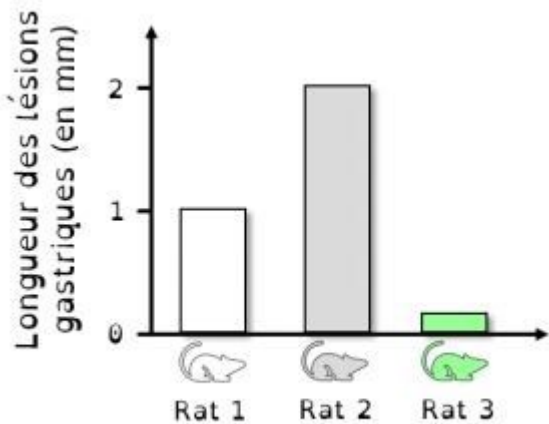


**Phase de
résistance :**
Poursuite de la
réaction face à
l'agent
stresseur
(évitement,
agressivité...)

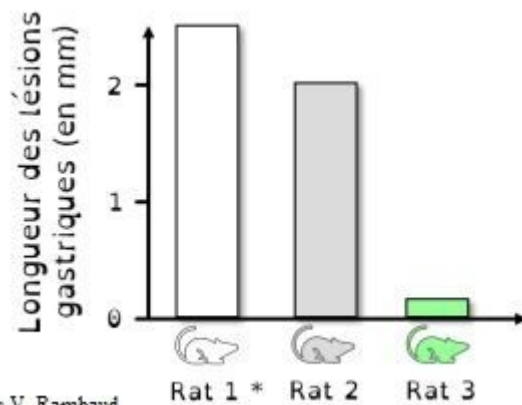
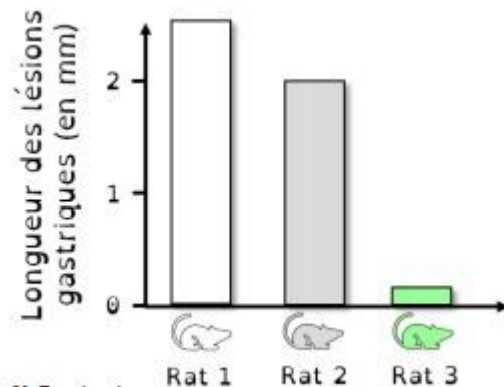
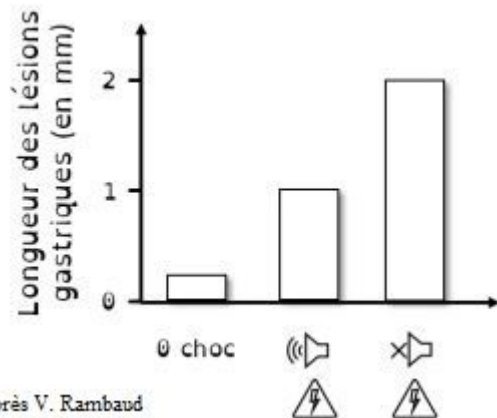


Résilience :
Retour à un
état
d'équilibre

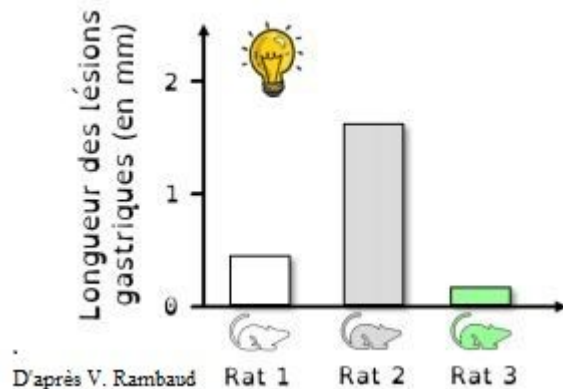
D'après Valérie Rambaud



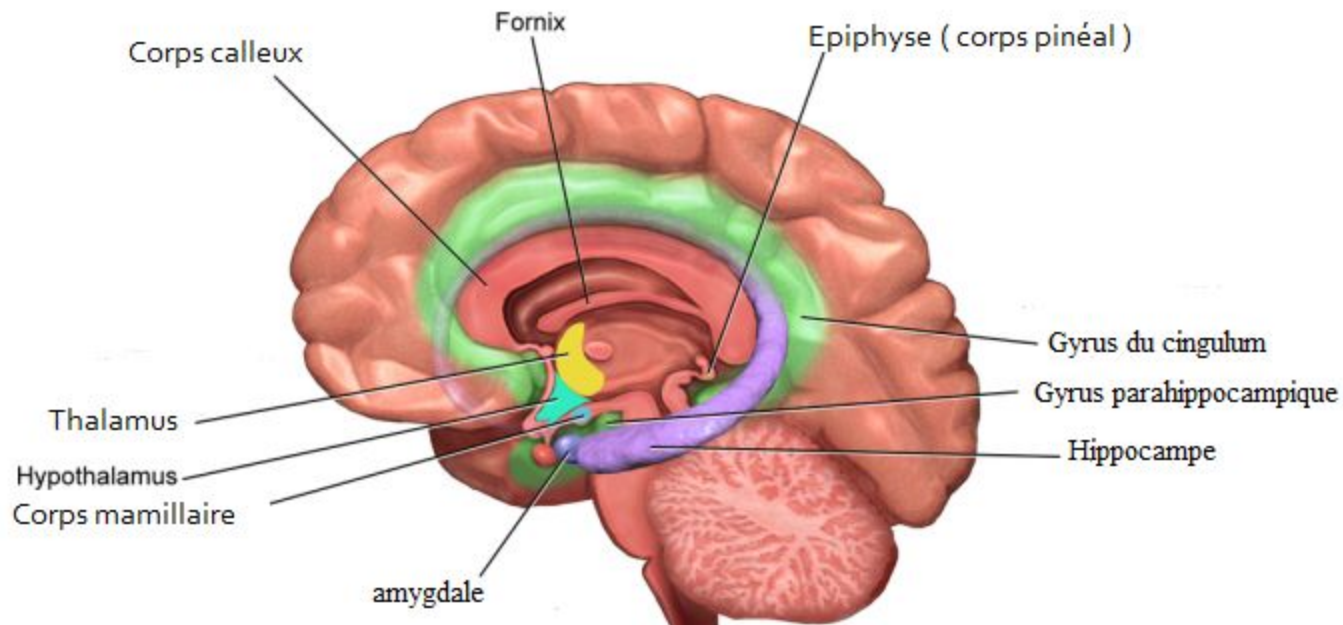
D'après Valérie Rambaud



D'après V. Rambaud



Le système limbique

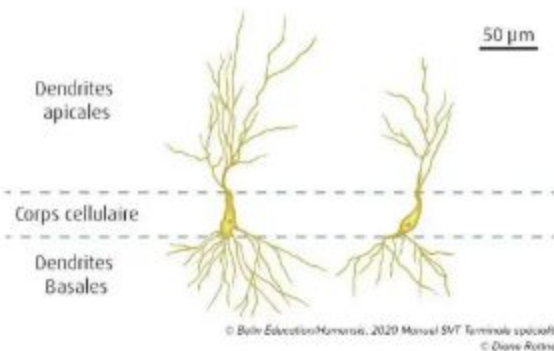


svtlyceedeвиenna.com

d'après https://ressources.unisciel.fr/physiologie/co/grain5_5a.html

Neurones de l'hippocampe de rat

Analyse quantitative de la morphologie des neurones



Stress




Régulation négative
Atrophie des neurones

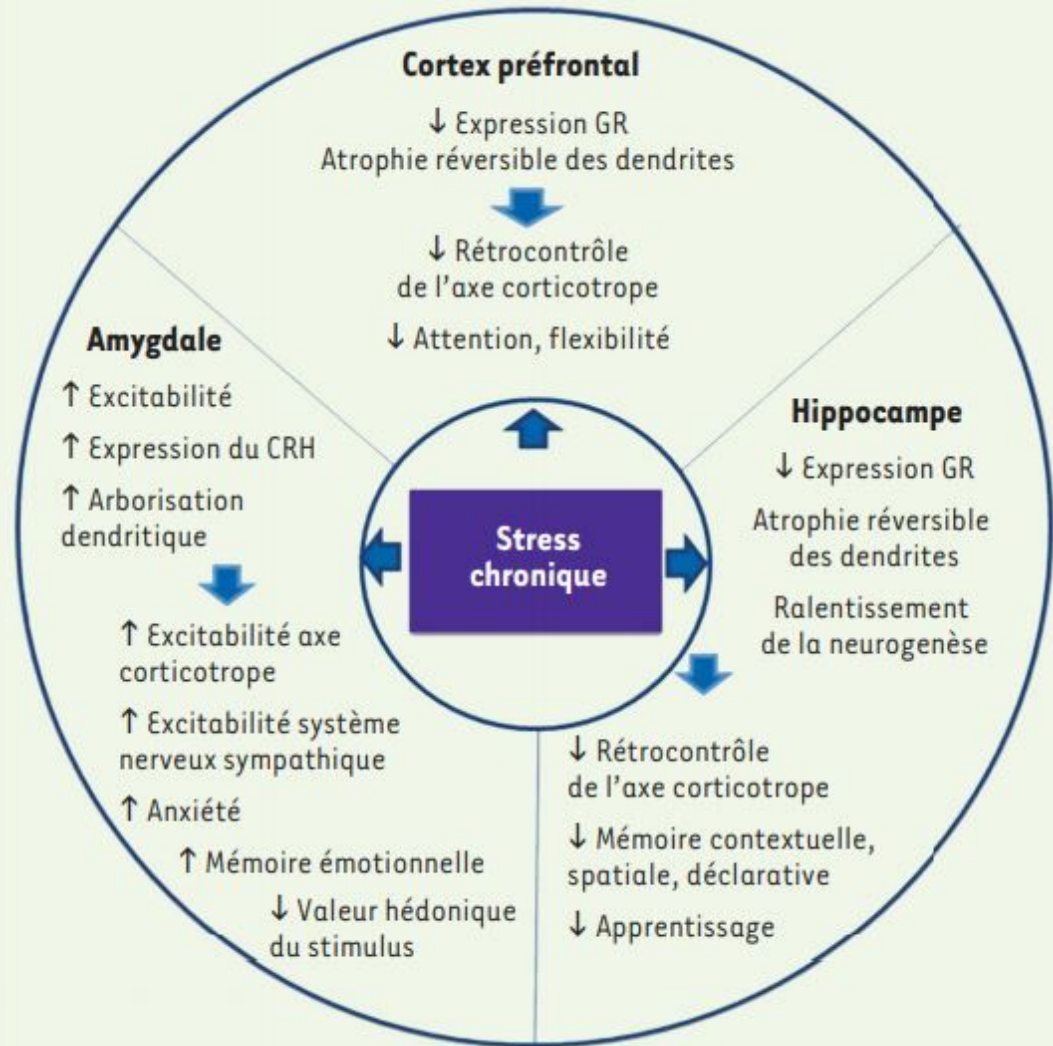
**Hypersécrétion
de cortisol/corticostérone**

**Dysfonctionnement
et fragilité des récepteurs
hippocampiques**

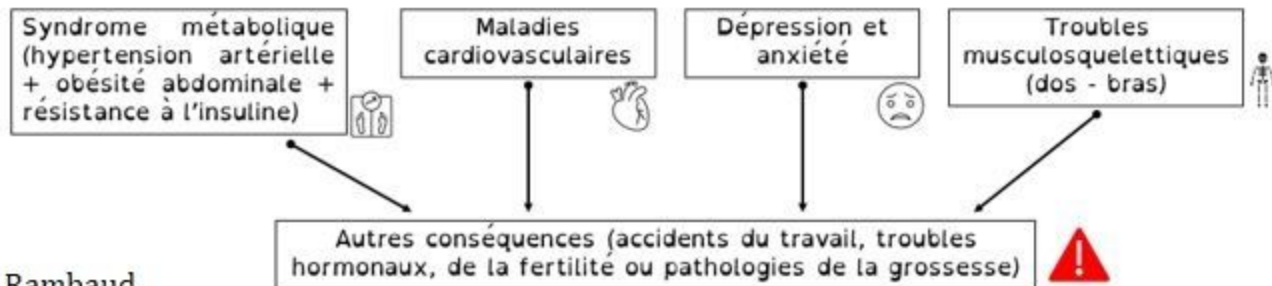
Insensibilité du rétrocontrôle



**Immunosuppression
Atrophie musculaire
Ostéoporose/hypercalcémie
Hyperglycémie/hyperlipidémie
Athérosclérose
Diabète
Dépression**

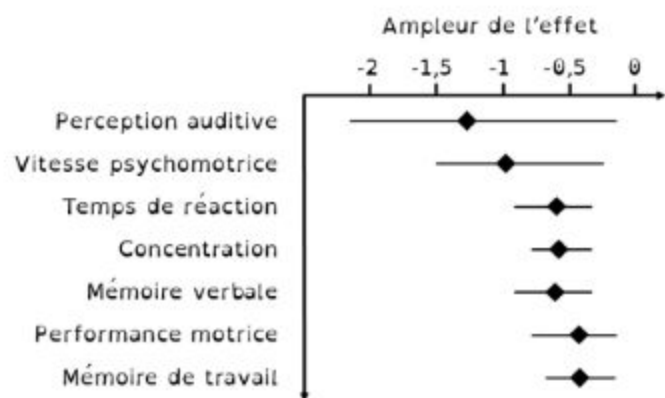


Pathologies liées au stress chronique dans le monde du travail (INRS)



V. Rambaud

Effets sur les performances cognitives



Principaux effets indésirables

Affections du système nerveux	23%	Somnolence	5,2%
		Coma	4,3%
		Convulsions et amnésie	2%
		Autre	11,5%
Affections psychiatriques	12%	État confusionnel	3,7%
		Hallucinations	2%
		Autres	6,3%
Chutes, accidents	2,6%	Effet démultiplié chez les sujets âgés.	

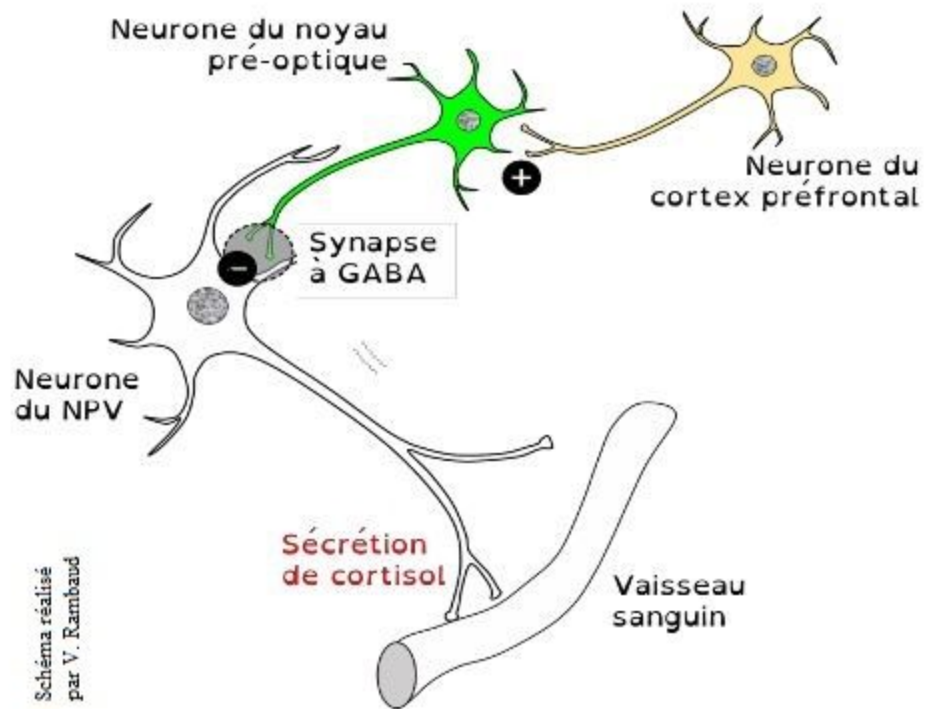
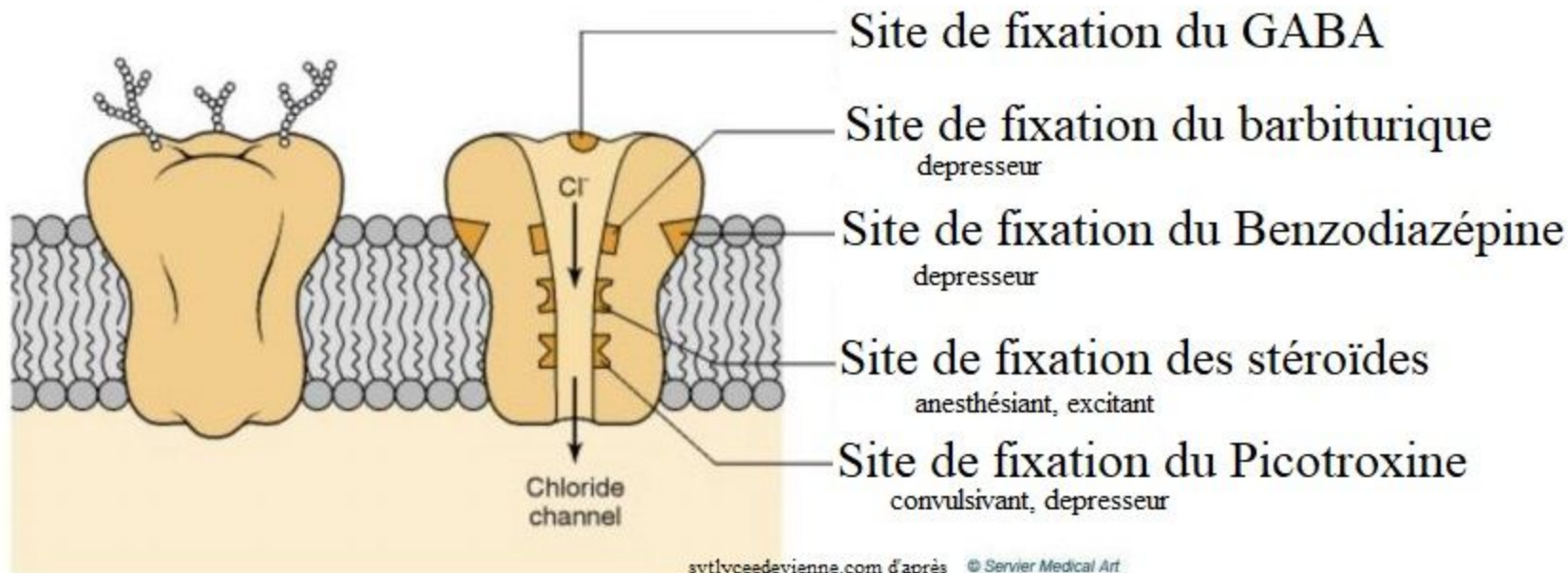
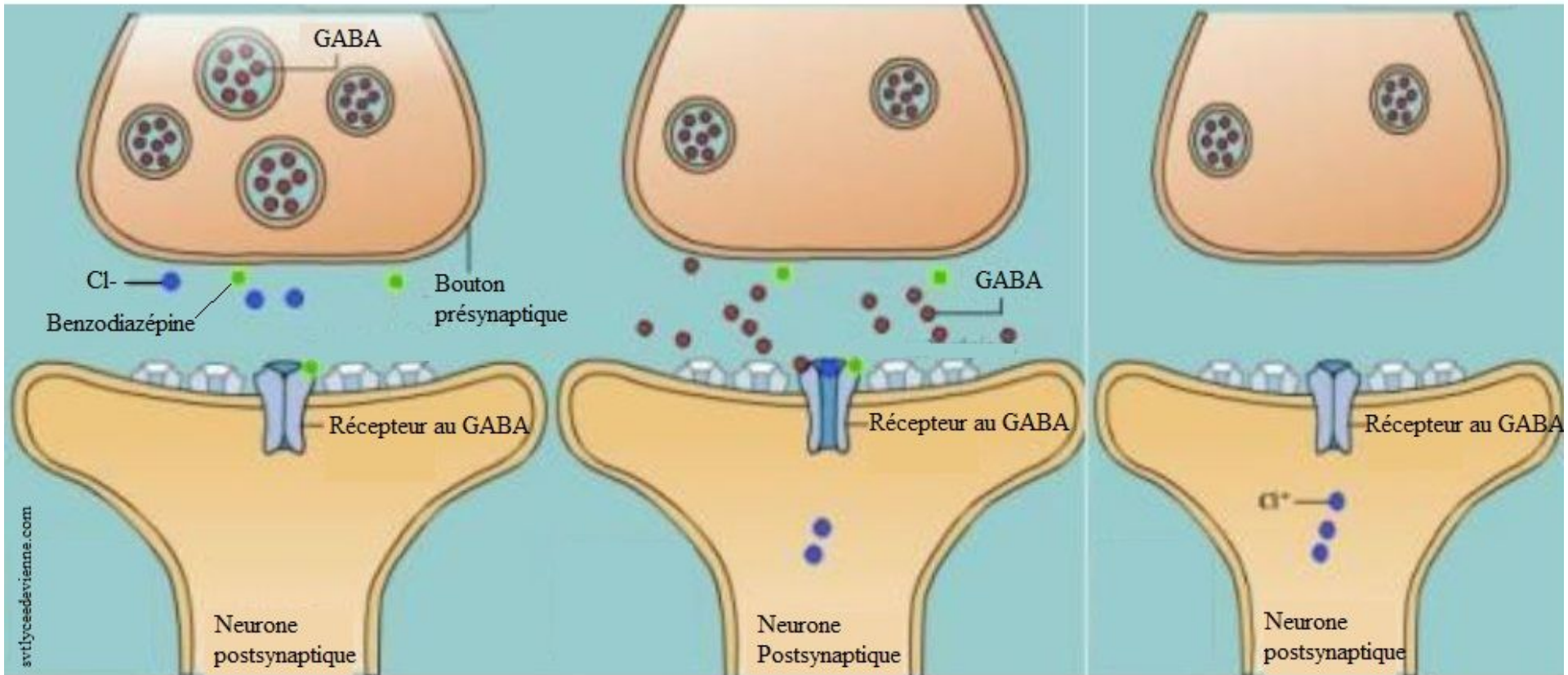


Schéma réalisé
par V. Rambaud

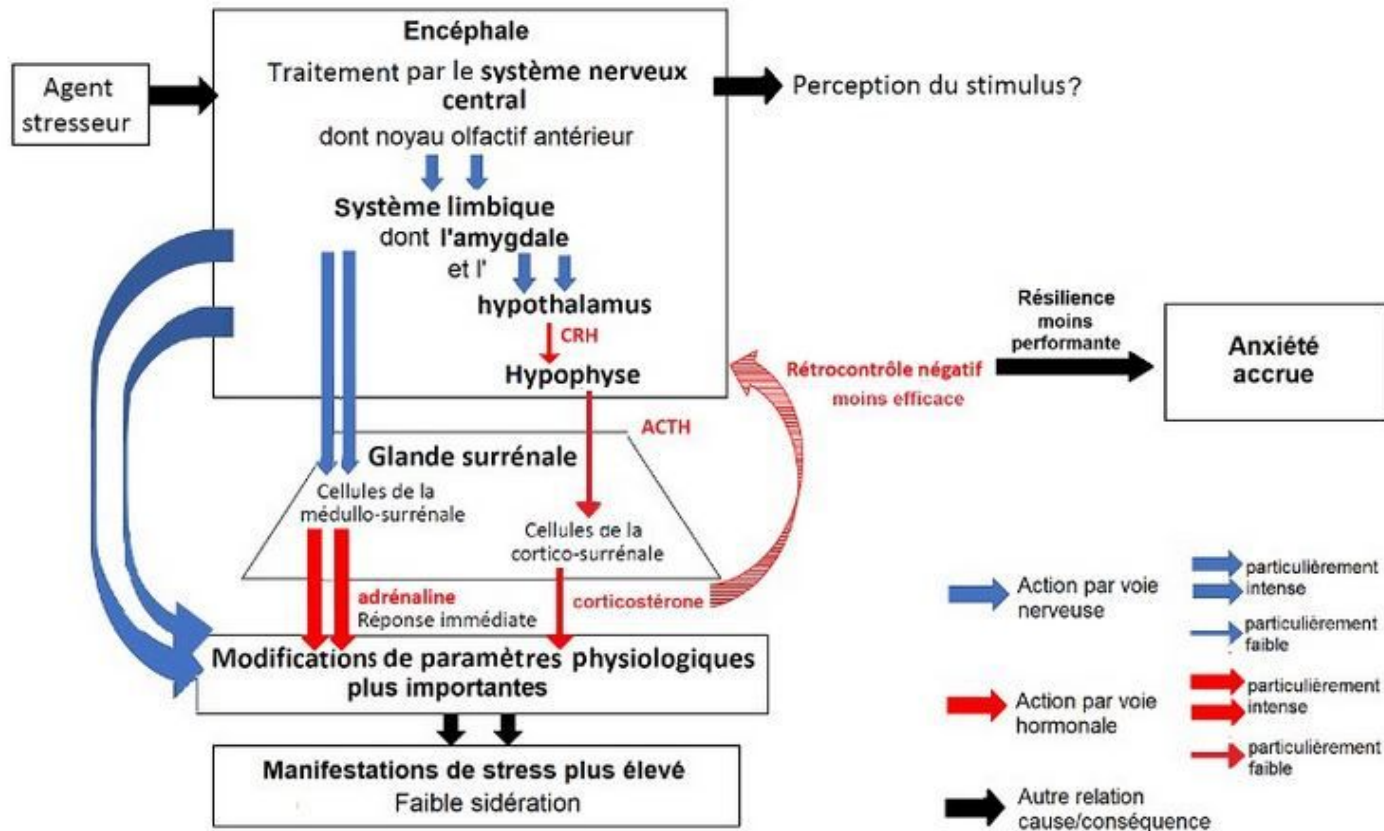
Récepteur post-synaptique à GABA



Mode d'action du GABA au niveau de la synapse en présence de Benzodiazépine



Mécanismes à l'œuvre, dans la même situation, chez les rats présentant une vulnérabilité au stress



Exemples d'approches n'ayant pas fourni de preuve d'une efficacité spécifique

Psychanalyse

Peu ou pas d'effet spécifique
démonstré



Homéopathie:

Pas d'effet spécifique
démonstré



Elixirs floraux de Bach

Pas d'effet spécifique
démonstré



Acupuncture:

Pas d'effet spécifique
démonstré



Energiologie:

Pas d'effet spécifique
démonstré



Sophrologie:

Pas d'effet spécifique
démonstré



Les QRcodes renvoient à
des ressources scientifiques
référencés par l'AFIS.