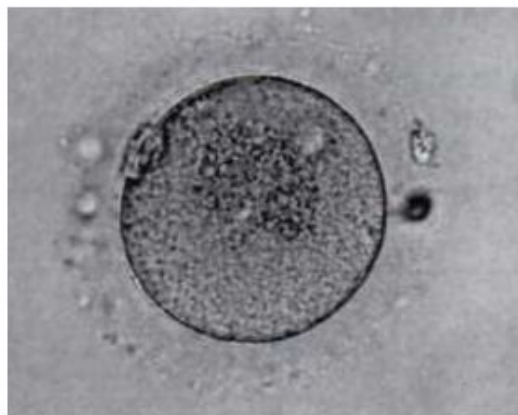


**L'OVULE** - L'ovule est la cellule sexuelle (gamète) de la femme. Libéré par l'ovaire, l'ovule permettra de transmettre, en cas de conception, le patrimoine génétique de la femme à l'enfant.

Chez la femme, les ovules sont produits pendant le développement fœtal. A la naissance, les ovaires contiennent 400 000 à 600 000 ovules. Mais durant l'enfance, un grand nombre d'entre eux vont disparaître, il en reste 30 000 à la puberté. L'ovaire n'en libère qu'un par mois soit 12 à 13 par an, soit environ 400 de la puberté à la ménopause. L'ovule est une cellule qui mesure environ 1000 microns soit 0,1 mm. (200 fois plus gros qu'une tête de spermatozoïde).



Ovule observé au microscope (x 150)

1. Combien la femme libère-t-elle de gamètes au cours de sa vie ? (I)
2. A quel moment de sa vie la femme fabrique-t-elle ses gamètes ? (I)
3. Combien la femme a-t-elle d'ovulation par an ? (I)
4. On ne peut pas parler de chez la femme de production continue de gamètes. Comment peut-on qualifier cette production qui se répète régulièrement ? (C)
5. Après avoir observé la photographie d'ovule, complète le tableau ci-dessous. (I, Rai)

	Ovule
Forme de la cellule	
Taille (en mm)	
Mobilité	