

Activité 2 : l'appareil reproducteur féminin et la libération des cellules reproductrices.

L'appareil génital féminin comprend 5 parties :

- la vulve • le vagin • l'utérus
- les 2 trompes de Fallope • les 2 ovaires

LA VULVE - L'essentiel des organes de l'appareil génital féminin est interne : seule la vulve - composée des deux grandes lèvres, des deux petites lèvres, du clitoris, de l'orifice urinaire et de l'entrée du vagin - est externe.

LE VAGIN - Le vagin est un conduit élastique et souple, qui mesure entre sept et dix centimètres de long, situé entre la vulve et l'utérus. Chez les filles vierges, l'hymen, fine membrane, en ferme partiellement l'entrée. Ouvert au niveau de la vulve, il se termine par un cul-de-sac où seul apparaît le col utérin, qui marque le début de l'utérus.

L'UTÉRUS - L'utérus est un organe musculaire creux qui se trouve dans le bas-ventre, et qui a la forme et la taille d'une petite poire. A l'intérieur, il est tapissé par un tissu : le tissu endométrial ou endomètre. C'est dans l'utérus que se développe le fœtus.

LES TROMPES - Les deux trompes de Fallope s'allongent de chaque côté de l'utérus. Longues d'une quinzaine de centimètres, ce sont des conduits dilatés à leur extrémité en un pavillon qui enveloppe l'ovaire.

Les trompes de Fallope ont pour principale fonction de capter l'ovule expulsé par l'ovaire et le transporter en direction de l'utérus. (C'est dans les trompes qu'a lieu une éventuelle fécondation).

LES OVAIRES - Les glandes reproductrices de la femme sont les ovaires. Ils ont la forme et la taille d'une amande. Les ovaires produisent les cellules de la reproduction femelle : les ovules. Ils sécrètent également les deux hormones sexuelles indispensables, oestrogènes et progestérone.

L'OVULE - L'ovule est la cellule sexuelle (gamète) de la femme. Libéré par l'ovaire, l'ovule permettra de transmettre, en cas de conception, le patrimoine génétique de la femme à l'enfant.

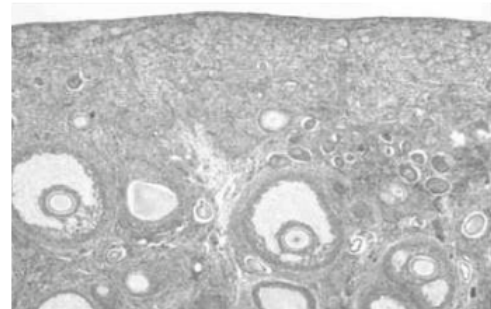
1. Après avoir lu les informations ci-dessus, **place sur le schéma A les 7 légendes suivantes** : vulve, vagin, col de l'utérus, utérus, trompe de Fallope, pavillon et ovaire. (I, C)
2. **Place la légende ovule** sur le document B « coupe d'ovaire ». (I, C)
3. **Note**, en faisant une phrase le lieu de production des ovules. (I, C)

.....
.....

A. Schéma de l'appareil génital féminin vu de face



B. coupe d'ovaire observée au microscope



4. **Explique**, à l'aide des informations qui t'ont été données, ce qu'est une ovulation. (I, C)
.....
5. **Représente** cette ovulation sur le schéma A en traçant une flèche rouge. (C)
6. **Explique**, à l'aide du schéma A et des informations fournies, quel est le rôle du pavillon situé à l'extrémité de chaque trompe. (I, C)