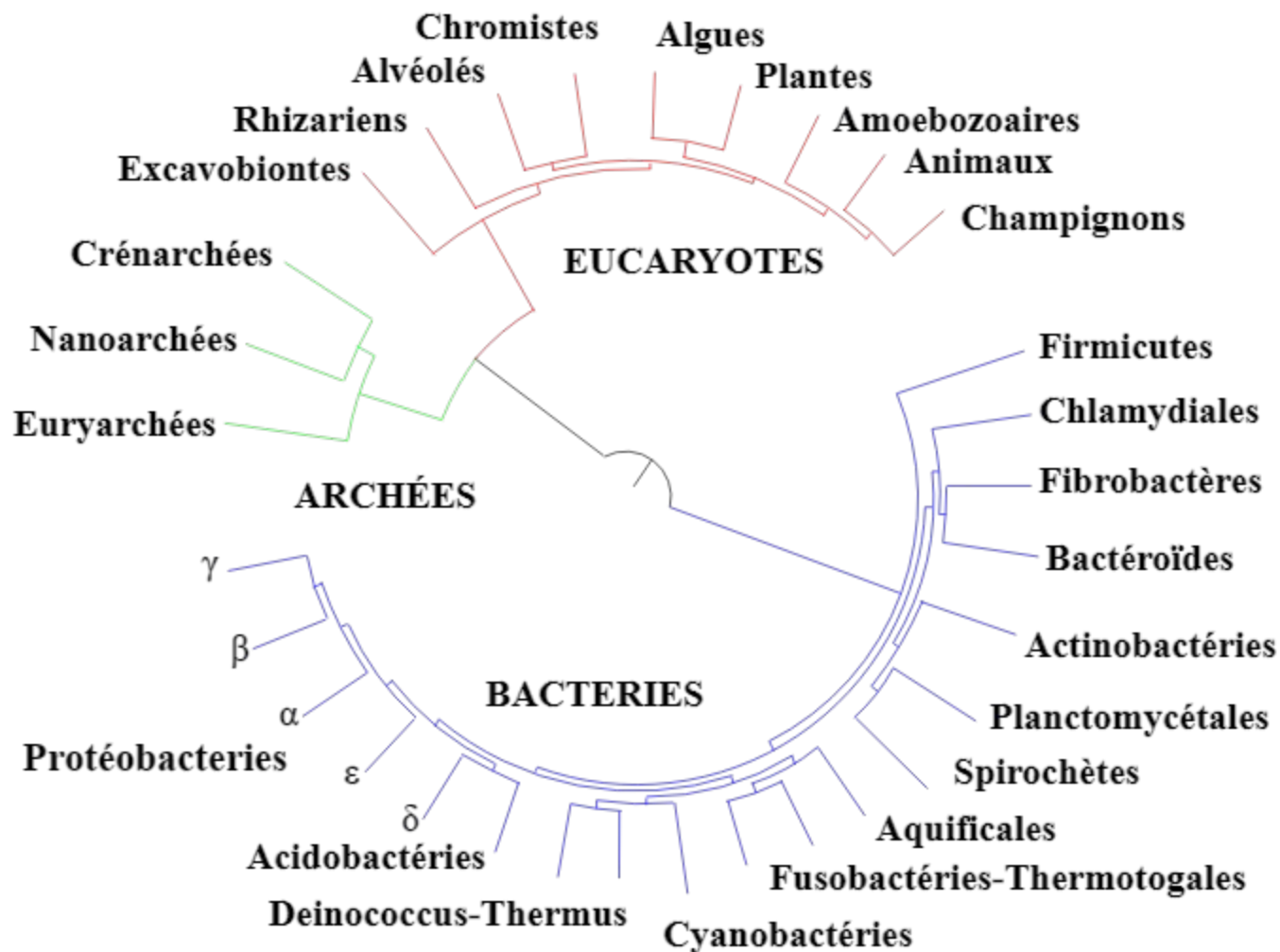
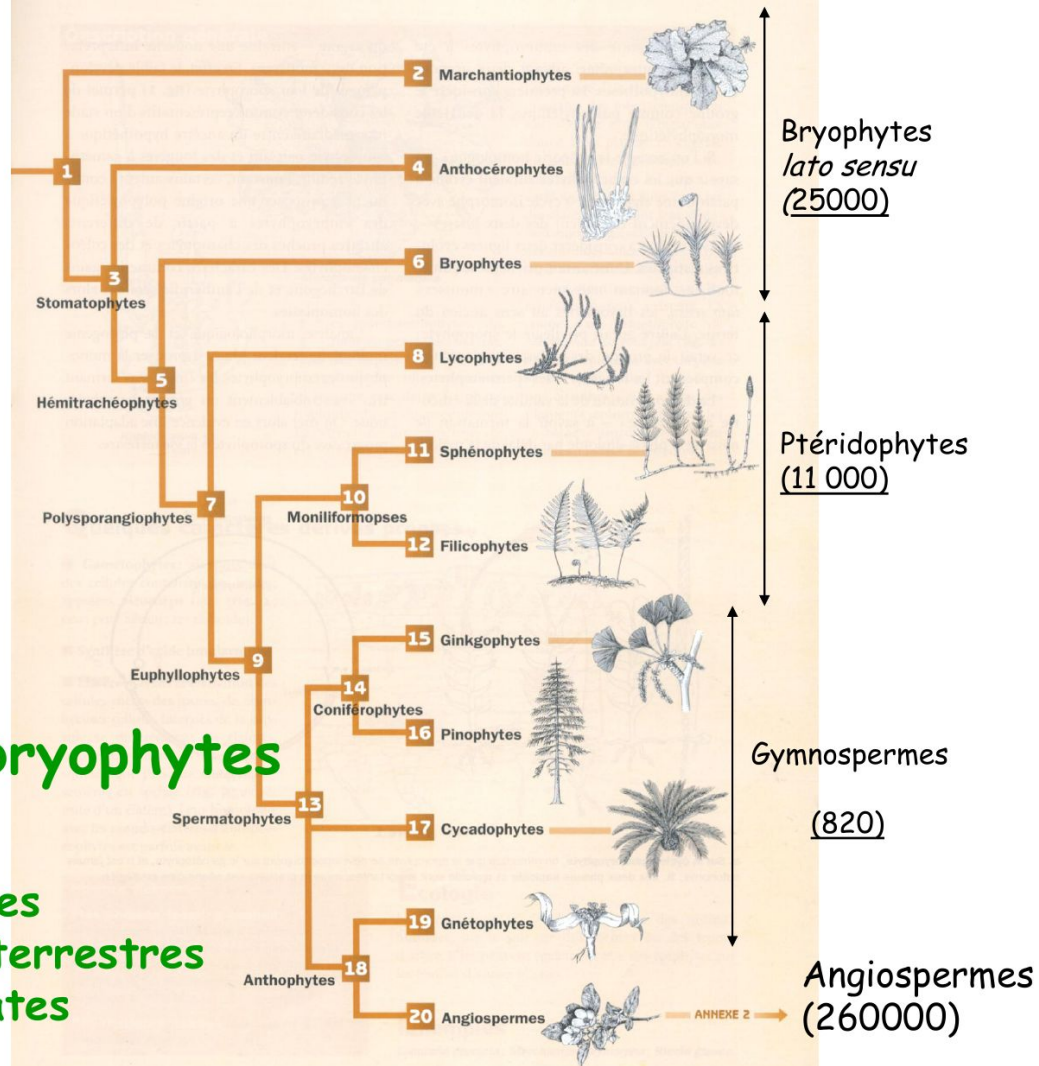


Chapitre 6 : L'ORGANISATION FONCTIONNELLE DES PLANTES À FLEURS

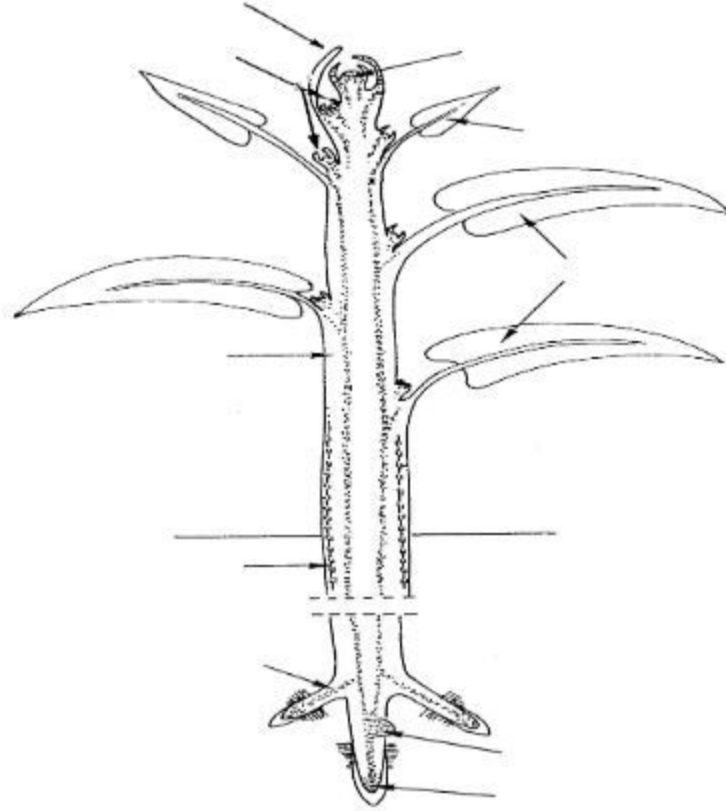


Les Embryophytes

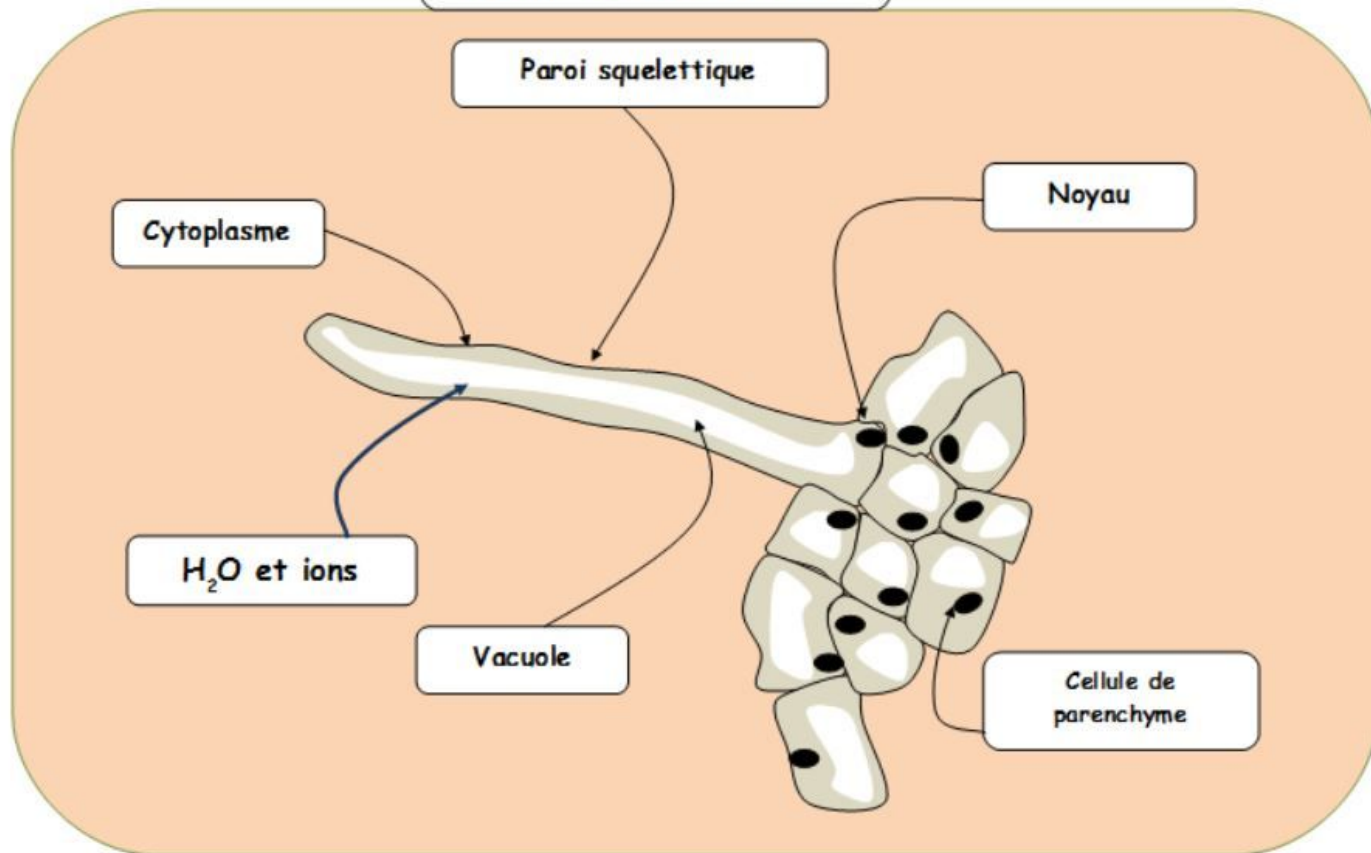
Cormophytes
Végétaux terrestres
Archegoniates



Organisation fonctionnelle des plantes (angiospermes)



Poil absorbant



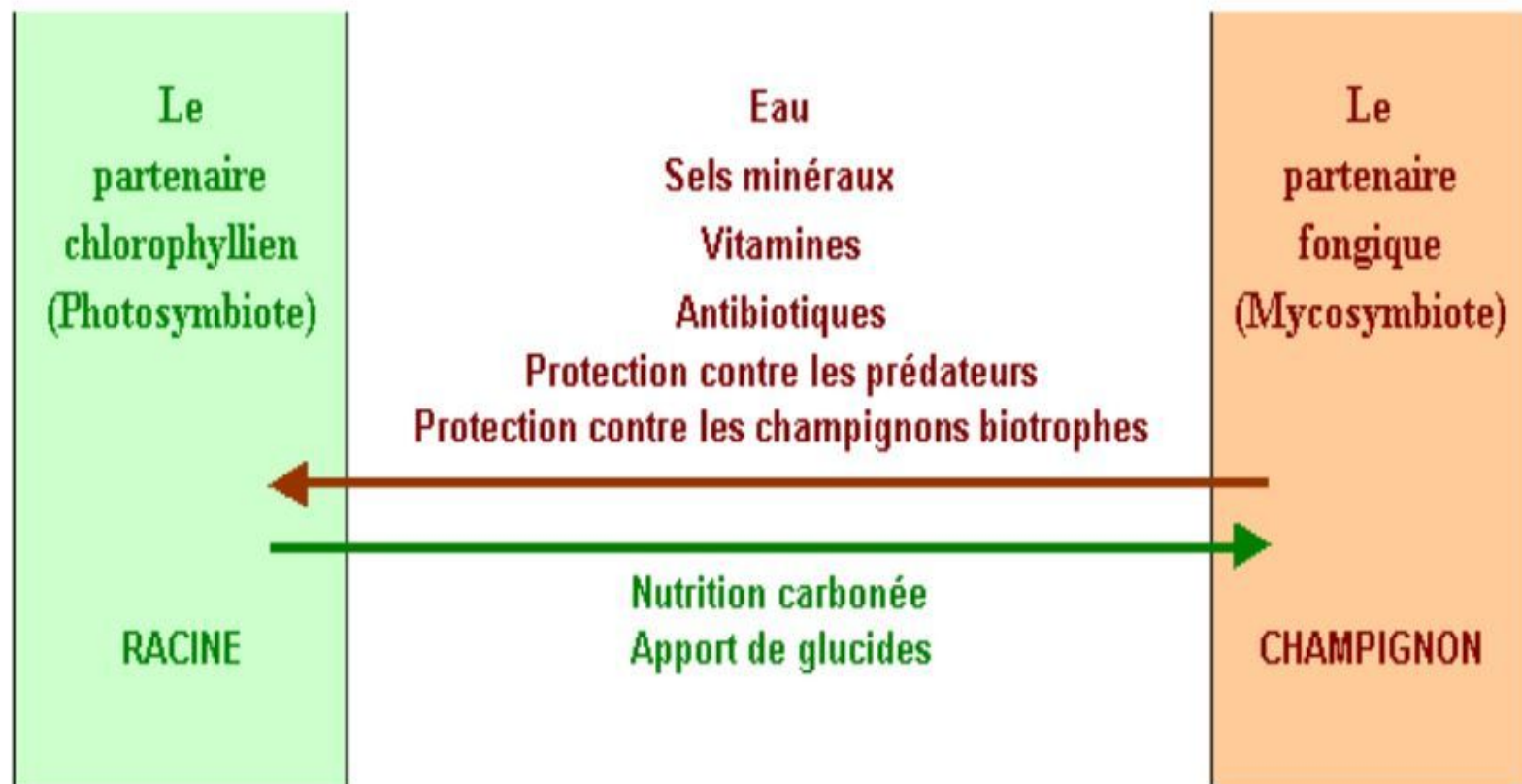


Schéma des échanges nutritionnels entre les cellules racinaires et les filaments mycéliens du champignon

Vue en coupe schématique d'une feuille : coupe transversale et longitudinale

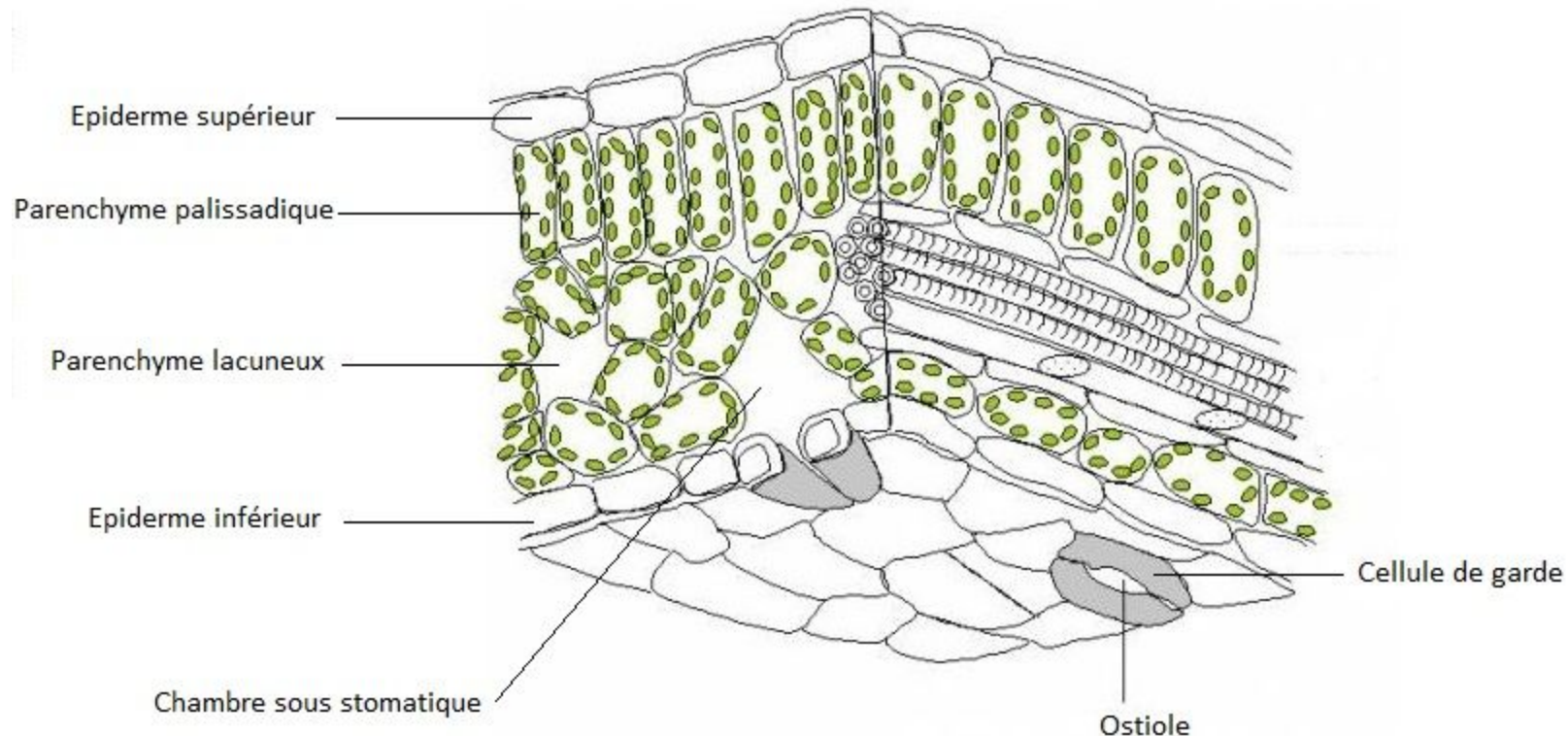
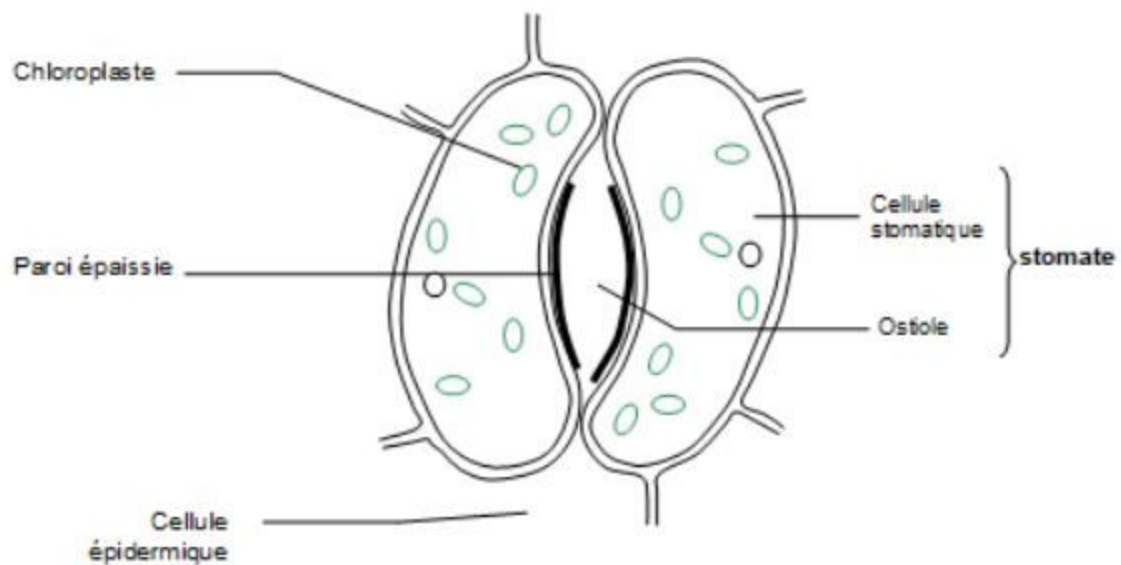
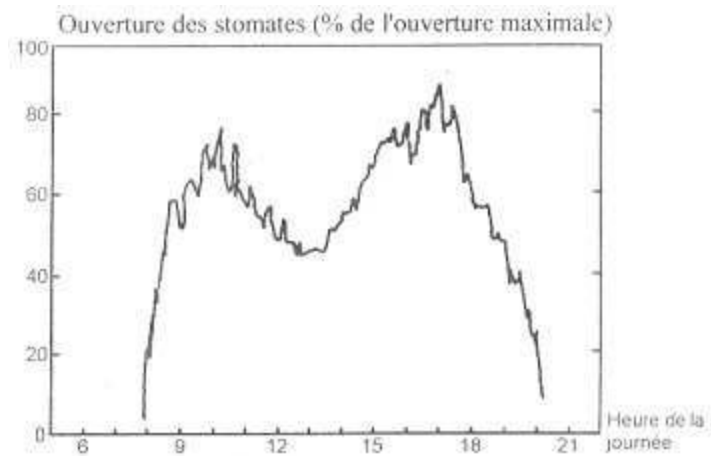


Schéma d'un stomate

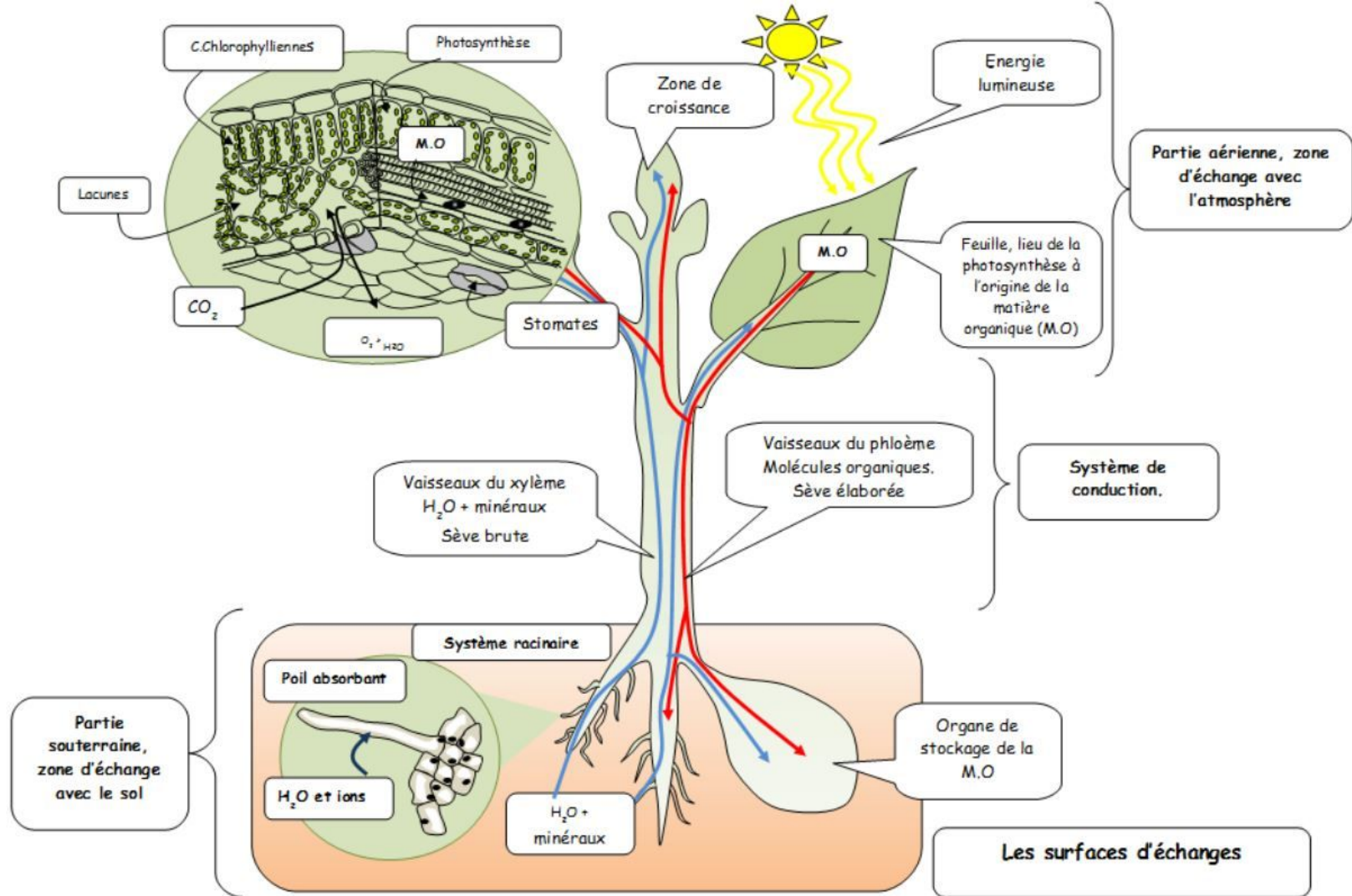


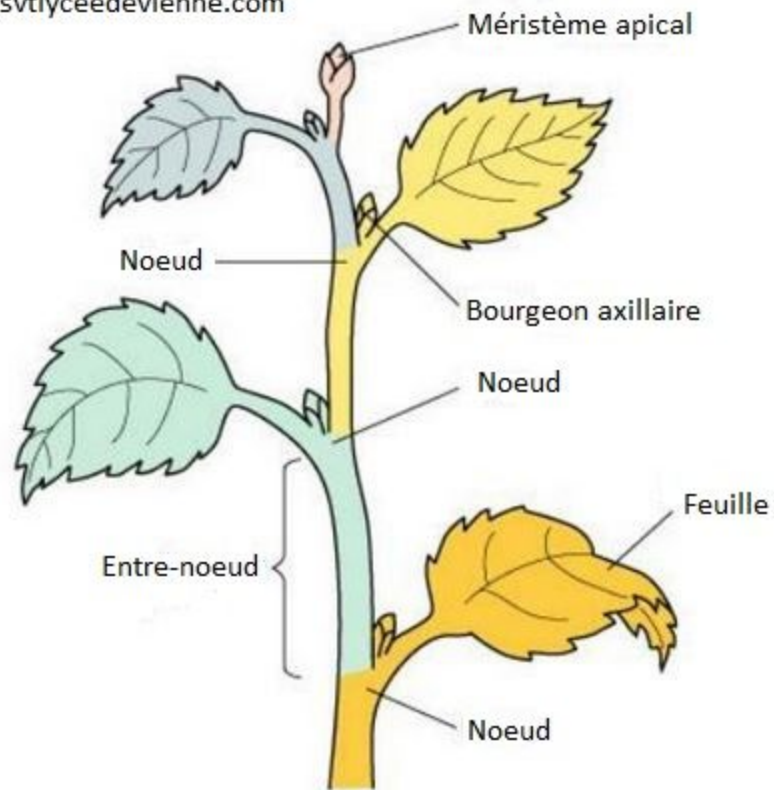


Stomates et transpiration foliaire

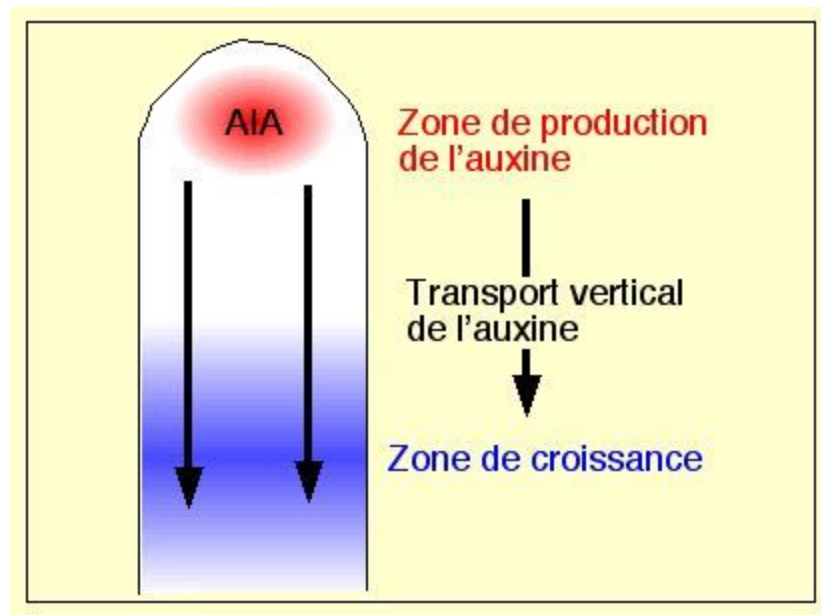
Repris de <http://pedagogie.ac-toulouse.fr/daac/meteo/cycledele/a-etats/savplus/pga11n2.htm>

stomates et transpiration foliaire			
		nombre de stomates	transpiration (mg/jour)
dahlia	face supérieure	22	500
	face inférieure	30	600
tilleul	face supérieure	0	200
	face inférieure	60	490
lierre	face supérieure	0	0
	face inférieure	80	180





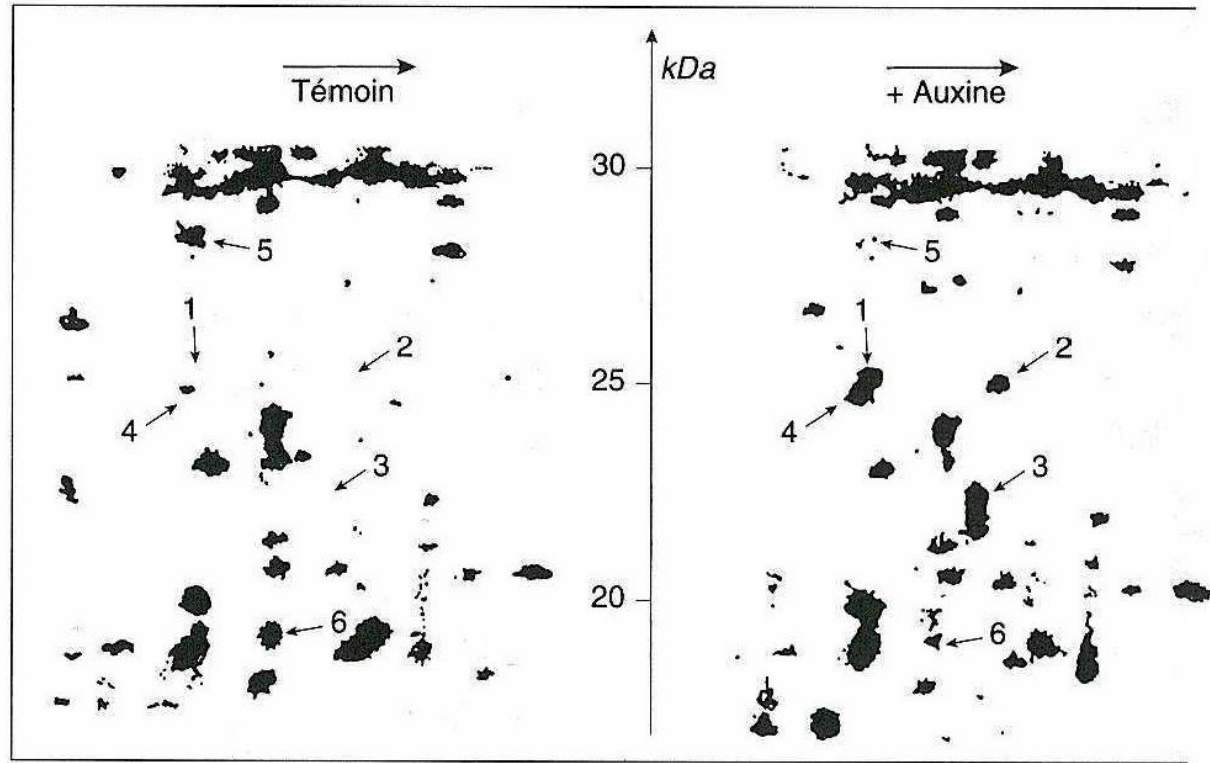
Structures répétives de la tige : les phytomères



Migration selon la charge électrique



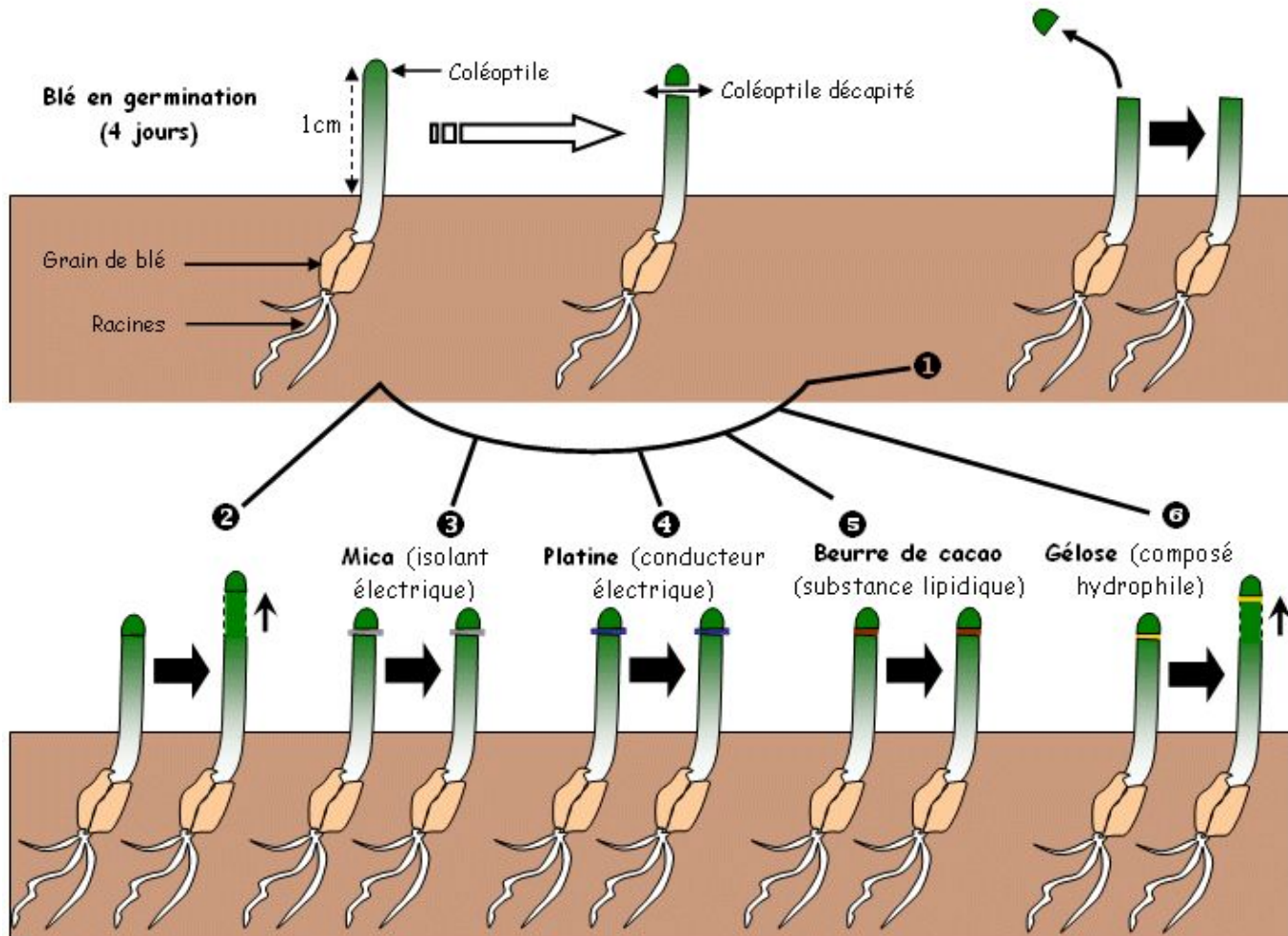
Migration selon le poids



Résultats obtenus par électrophorèse bi-dimensionnelle. V. Marquet

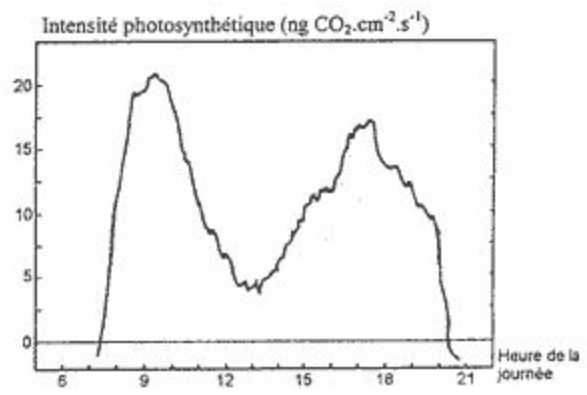
Expériences de H. Söding sur des coléoptiles de plantule de blé (1923).

(Le coléoptile est la gaine protectrice chlorophyllienne qui se développe autour des jeunes feuilles en croissance)

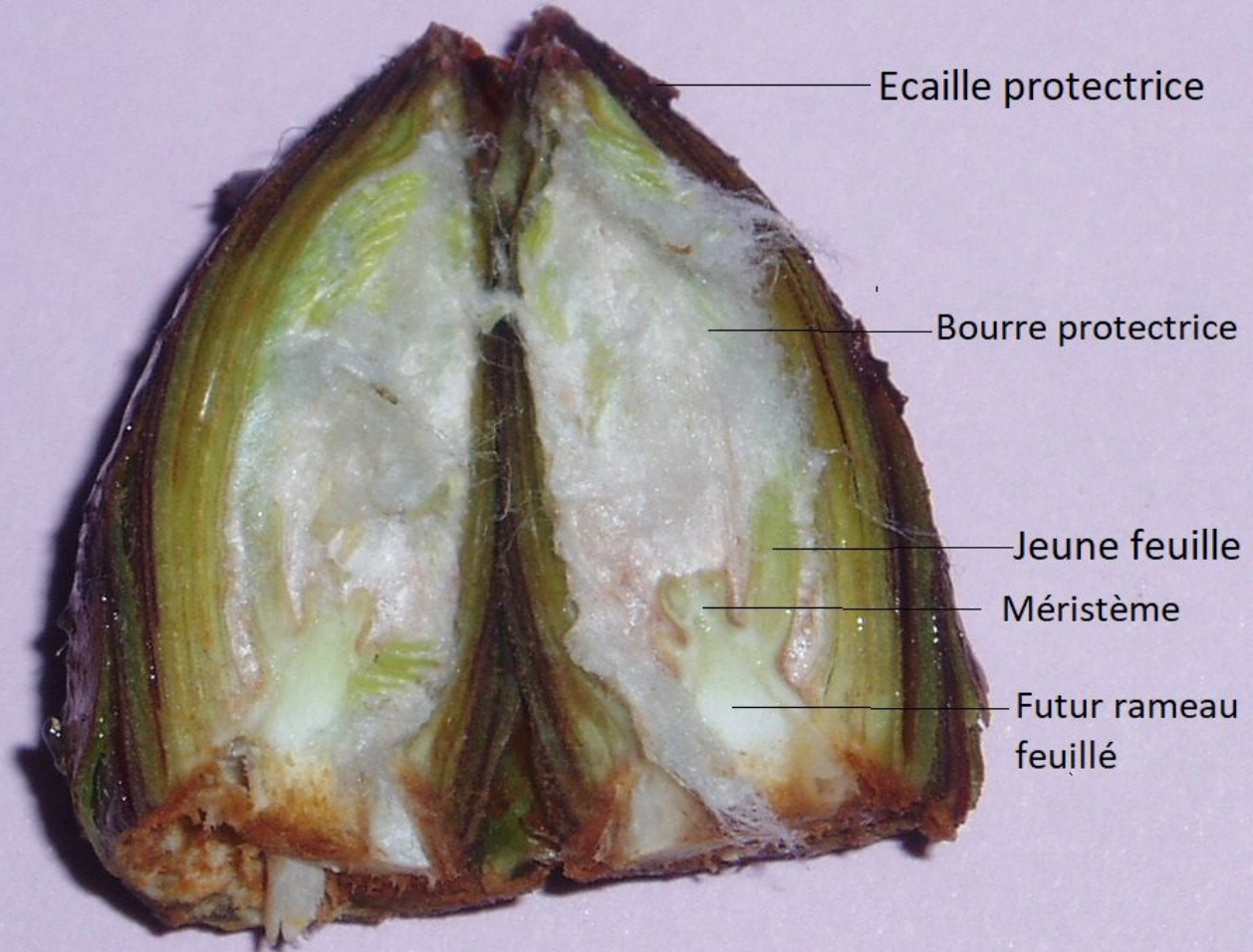








Coupe longitudinale d'un bourgeon de chêne au début de l'hiver



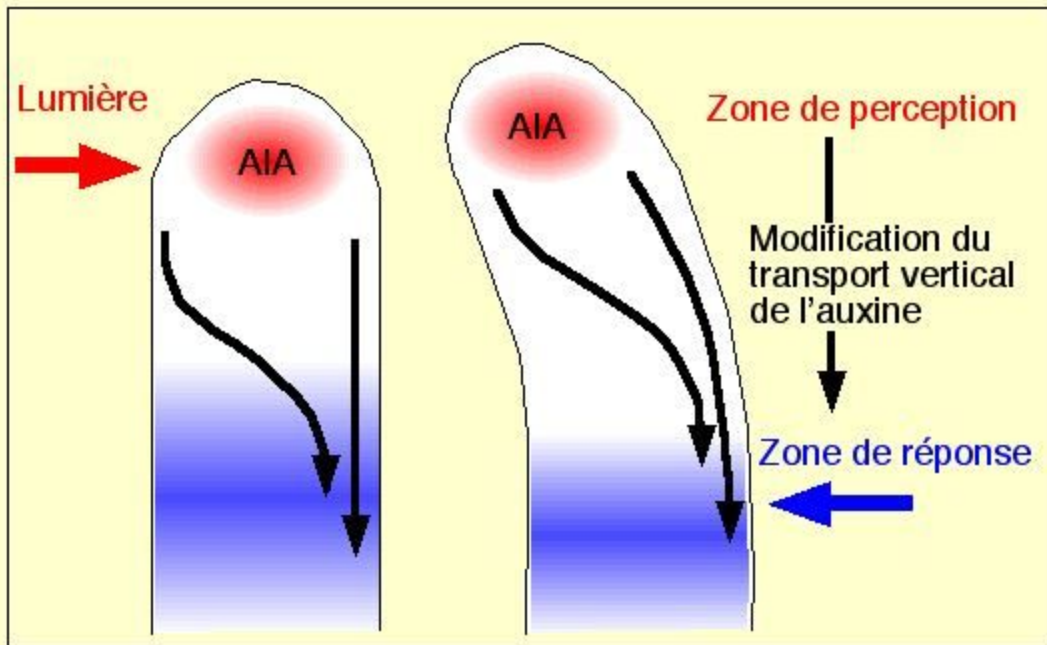
Ecaille protectrice

Bourre protectrice

Jeune feuille

Méristème

Futur rameau
feuillé



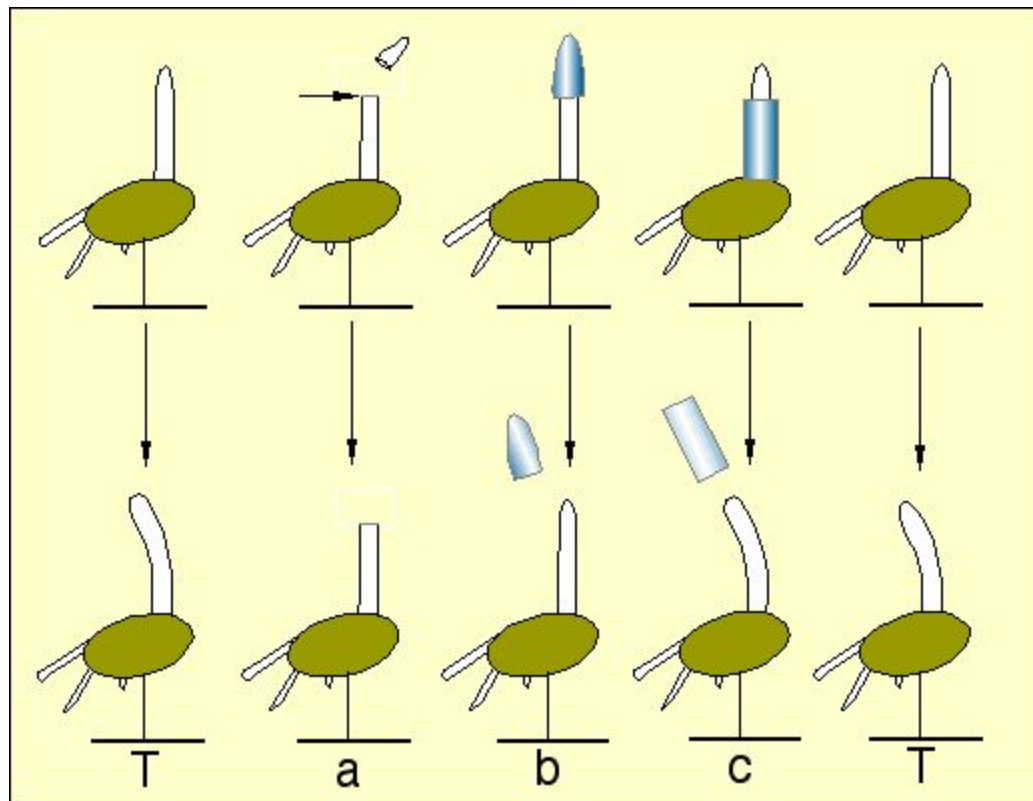


Photo Virginie Marquet



Produites
au niveau
de l'apex

