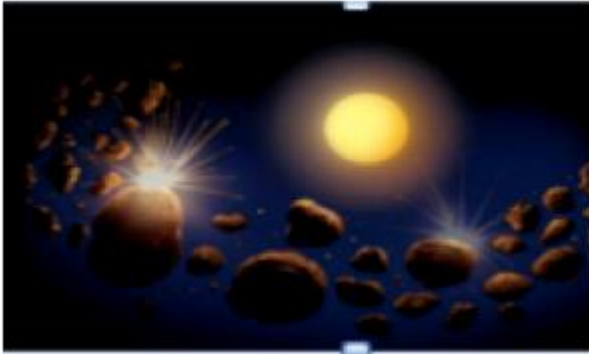


Place les images dans l'ordre chronologique afin de retracer les étapes qui ont amené à la formation de la Terre et à l'apparition de la Vie.



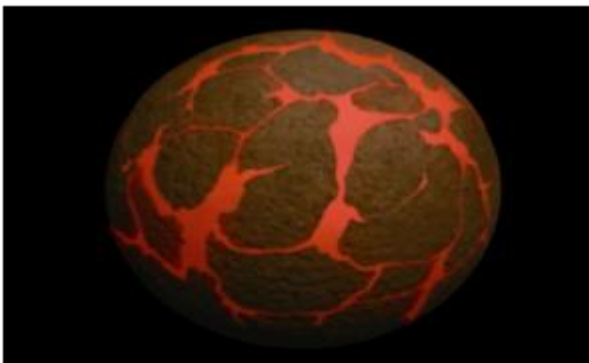
**AGGLOMERATION DES POUSSIERES PUIS FORMATION DE PLANETES** DE PLUSIEURS MILLIERS DE KILOMETRES DE DIAMETRE PAR COLLISIONS SUCCESSIVES.



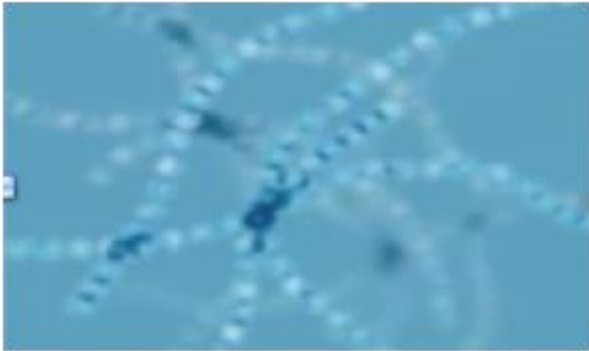
**VOLCANISME INTENSE** PENDANT LE PREMIER MILLIARD D'ANNEE : LIBERATION DES GAZ QUI COMPOSENT L'ATMOSPHERE PRIMITIVE.



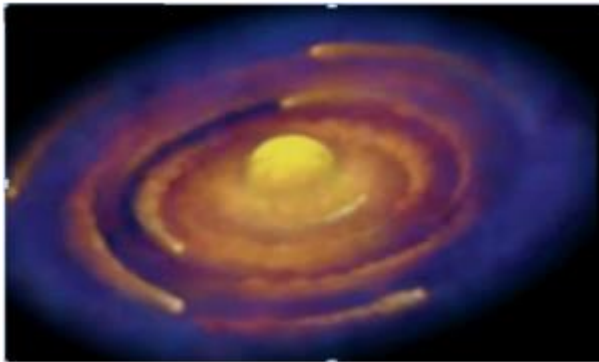
LES PRECIPITATIONS DES NUAGES AMENENT A LA **FORMATION DES OCEANS**



**BOMBARDEMENT METEORITIQUE INTENSE SUIVI D'UN REFROIDISSEMENT PROGRESSIF DE LA LAVE QUI AMENE A LA FORMATION DE GRANDES PLAQUES QUI SE REJOIGNENT EN UNE **CROUTE PRIMITIVE**.**



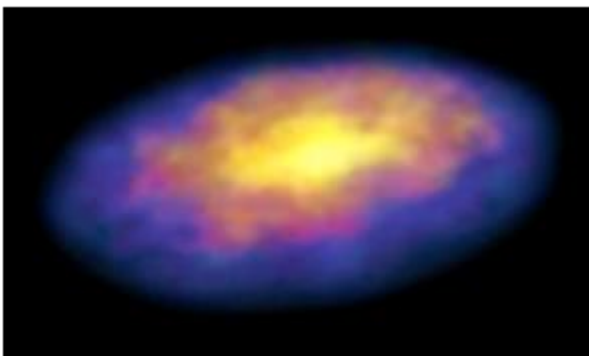
3,5 MILLIARDS D'ANNEES : LES **PREMIERES FORMES DE VIE** APPARAISSENT **DANS LES OCEANS**.



**CONDENSATION DE LA NEBULEUSE PRIMITIVE** SOUS L'EFFET DE LA GRAVITE, IL Y A 4,6 MILLIARDS D'ANNEES.  
**NAISSANCE DU SOLEIL.**



**FORMATION DE NUAGES** PAR CONDENSATION DE L'ATMOSPHERE PRIMITIVE.



**NUAGE DE GAZ ET DE POUSSIERE** (NEBULEUSE PRIMITIVE)